

RAPPORT D'ACTIVITE DU SCD CHAMPOLLION ANNEE 2009

- Fréquentation : p.2
- Prêts/Retours : p.3 à 8
- Taux de rotation des collections : p.9 à 13
- Formations des usagers : p. 14
- Formation des personnels : p.15
- Acquisitions monographies : répartition thématique, p.17 à 19
- Ressources Electroniques : p. 20 à 23
- Acquisitions par type de supports : 24 à 25

FREQUENTATION DE LA BIBLIOTHEQUE UNIVERSITAIRE CHAMPOLLION ANNEE UNIVERSITAIRE 2009 - 2010

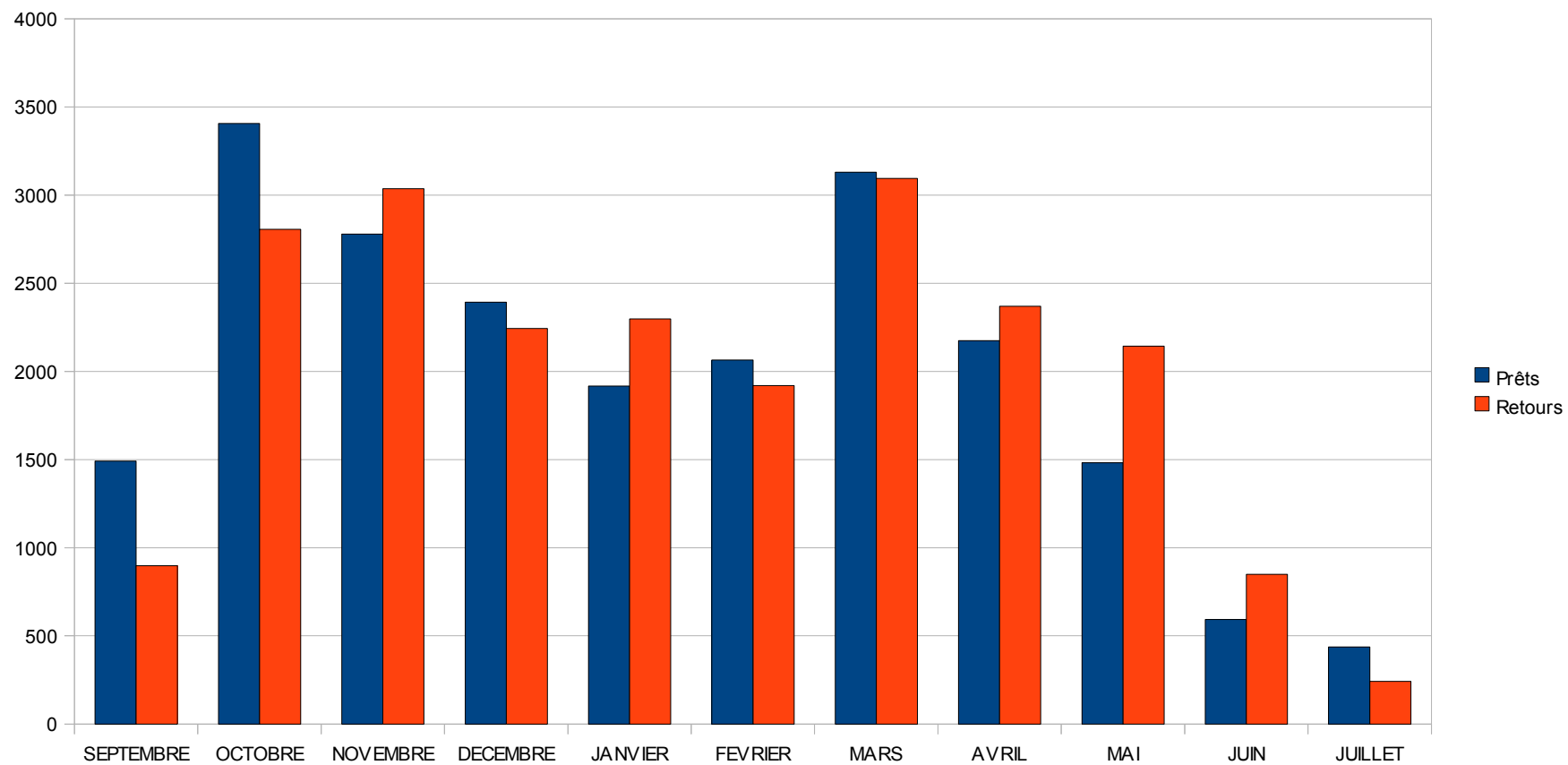
MOIS	NB SEMAINES PAR MOIS	ENTREES	ETUDIANTS UTILISANT LES SALLES DE TRAVAIL A L'ETAGE (3 salles)	UTILISATION DES 2 SALLES DE TRAVAIL DE L'ETAGE PAR LES ENSEIGNANTS (comptabilisé en ½ journée)	
				Salle N°1 utilisée par des cours les mardis,jeudis, vendredis	Salle formation
2009			Salles de travail en groupe		
JANVIER	3	8490			
FEVRIER	3	8841			
MARS	4	16512			
AVRIL	2	10483			
MAI	4	8341			
JUIN	4	3702			
JUILLET	4	1315			
SEPTEMBRE	4	6071	60	DARUP	
OCTOBRE	4	12621	436	DARUP	
NOVEMBRE	4	13617	637	DARUP	
DECEMBRE	2	12620	505	DARUP	
TOTAUX	38	102613			

STATISTIQUES DES EMPRUNTS 2009

ANNEE UNIVERSITAIRE 2008/2009 :

2008/2009			Fréquentation		
Mois	Prêts	Retours	Total	Mois	Entrées
SEPTEMBRE	1491	898	2389	septembre	5035
OCTOBRE	3406	2806	6212	octobre	15702
NOVEMBRE	2779	3036	5815	novembre	15140
DECEMBRE	2392	2244	4636	décembre	10450
JANVIER	1917	2298	4215	janvier	8490
FEVRIER	2064	1919	3983	février	8841
MARS	3130	3094	6224	mars	16512
AVRIL	2175	2370	4545	avril	10483
MAI	1481	2143	3624	mai	8341
JUIN	593	849	1442	juin	3702
JUILLET	437	241	678	juillet	1315
	21865	21898	43763		104011

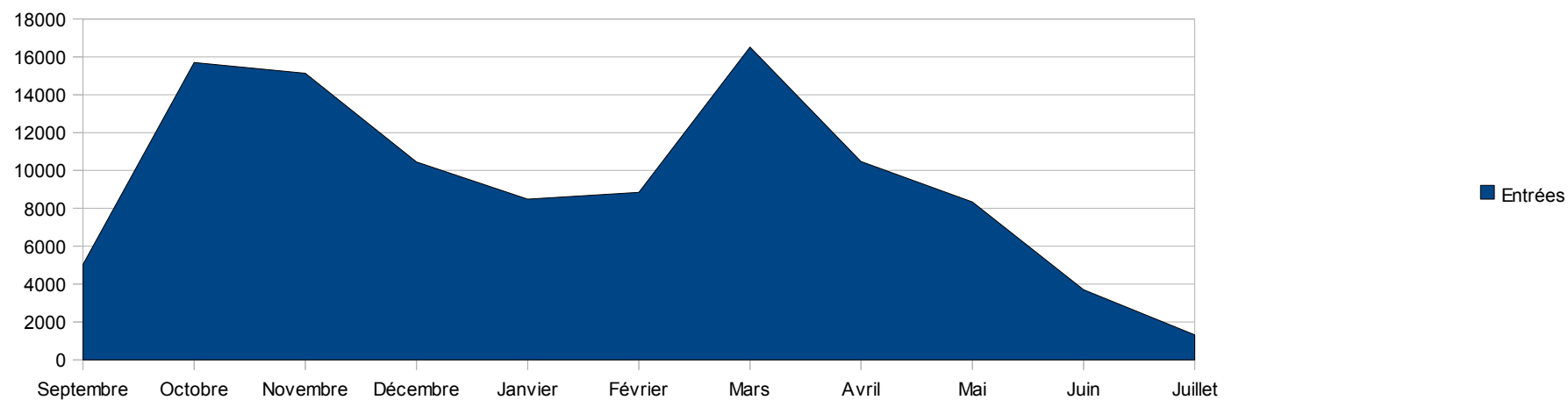
Activité Prêts/retours



SCD Champollion
Janvier 2010
Florence LUNARDI

Fréquentation	
Mois	Entrées
Septembre	5035
Octobre	15702
Novembre	15140
Décembre	10450
Janvier	8490
Février	8841
Mars	16512
Avril	10483
Mai	8341
Juin	3702
Juillet	1315
	104011

Fréquentation de la BU Albi : année universitaire



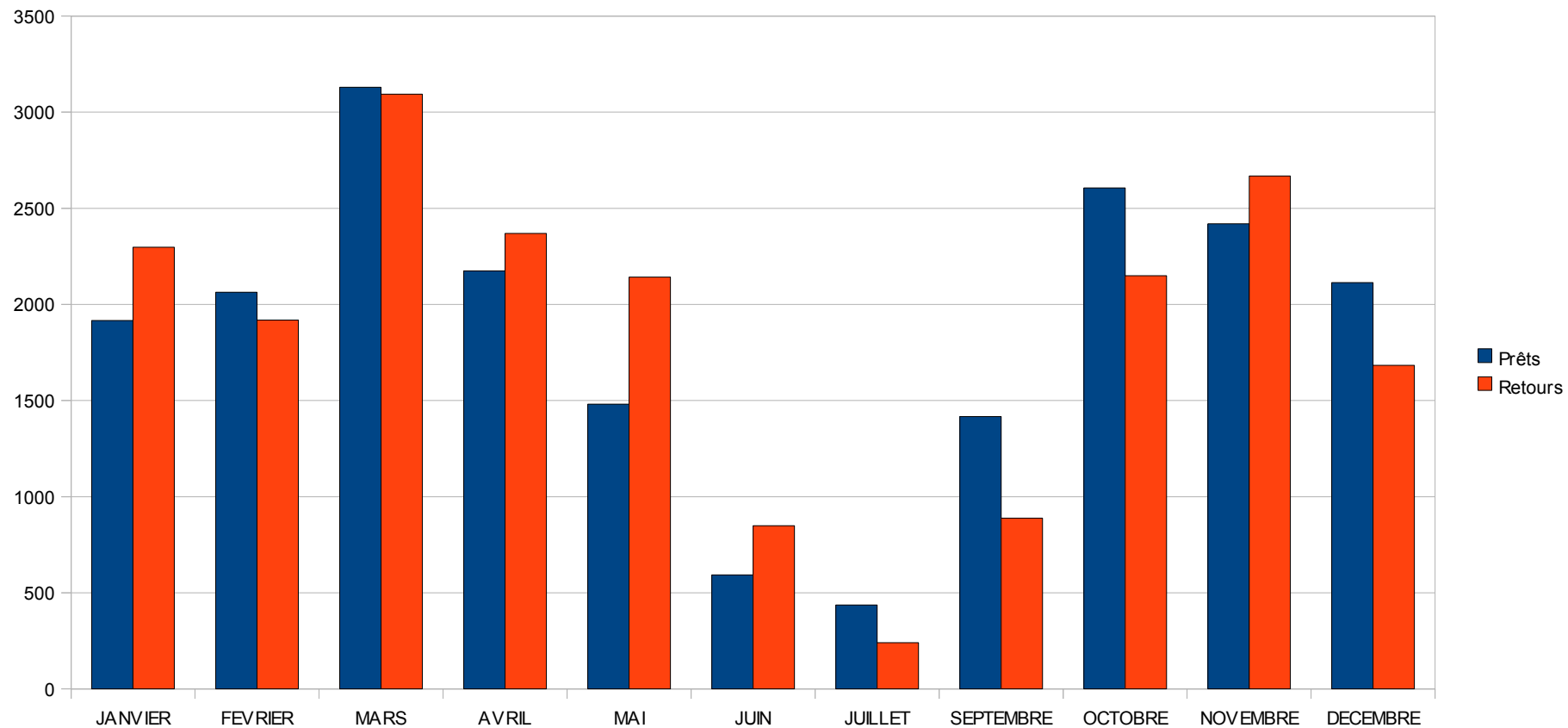
SCD Champollion
Janvier 2010
Florence LUNARDI

ANNEE CIVILE 2009

ANNEE CIVILE 2009

	Prêts	Retours	Total	Fréquentation
JANVIER	1917	2298	4215	8490
FEVRIER	2064	1919	3983	8841
MARS	3130	3094	6224	16512
AVRIL	2175	2370	4545	10483
MAI	1481	2143	3624	8341
JUIN	593	849	1442	3702
JUILLET	437	241	678	1315
SEPTEMBRE	1417	889	2306	6071
OCTOBRE	2606	2149	4755	12621
NOVEMBRE	2420	2668	5088	13617
DECEMBRE	2113	1683	3796	12620
	20353	20303	40656	102613

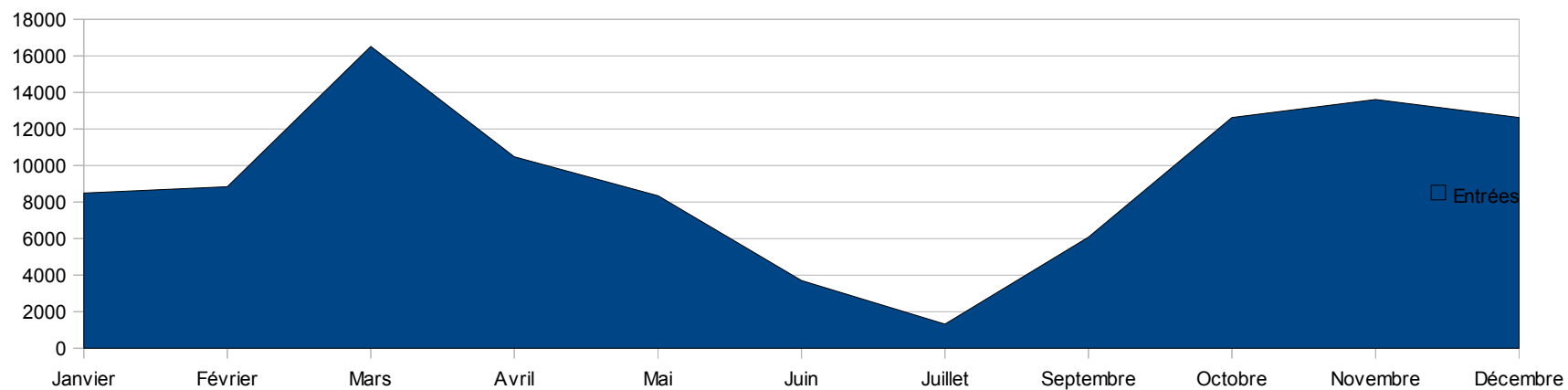
ACTIVITE PRETS/RETOURS



Fréquentation 2009 : année civile

Fréquentation

Mois	Entrées
Janvier	8490
Février	8841
Mars	16512
Avril	10483
Mai	8341
Juin	3702
Juillet	1315
Septembre	6071
Octobre	12621
Novembre	13617
Décembre	12620
	102613



TAUX DE ROTATION DES COLLECTIONS PAR DEPARTEMENTS

Tranches cotes	Nombre total d'ex. Déc. 2009	NB de prêts annuels	Tx de rotation dans les disciplines LLA
LETTRES ET LANGUES + ARTS			
5 AL langue allemande	285	29	
5 AN langue anglaise	1889	678	
5 LG linguistique	402	51	
5 FR langue française	3273	763	
5 LP langues provençales	110	23	
5 DI langues diverses	287	22	
5 ES espagnol	1757	425	
5 IT italien	223	37	
5 LC Littérature générale et classique	1345	350	
5 LAG latin et grec ancien	261	27	
5 BA arts	1019	100	
5 CIN cinéma	255	383	
	11106	2888	26.004 %

SCD Champollion
 Janvier 2010
 Florence LUNARDI

Tranches cotes	Nombre total d'ex. Déc. 2009	NB de prêts annuels	Tx de rotation dans les disciplines SJS
SCIENCES JURIDIQUES			
5 DR droit	5450	4052	
5 GES gestion	248	42	
5 SEG sciences économiques et de gestion	1488	261	
5 SP sciences politiques	1236	253	
	8422	4608	54,70%

Tranches cotes	Nombre total d'ex. Déc. 2009	NB de prêts annuels	Tx de rotation dans les disciplines SHS
SCIENCES HUMAINES ET SOCIALES			
5 GO géographie	721	435	
5 GOP géographie par pays	616	426	
5 GSO groupes sociaux	655	289	
5 HA histoire antique et archéologie	701	431	
5 HE histoire de l'Union européenne	1324	600	

SCD Champollion
 Janvier 2010
 Florence LUNARDI

Tranches cotes	Nombre total d'ex. Déc. 2009	NB de prêts annuels	Tx de rotation dans les disciplines SHS
5 HES histoire de l'Espagne	666	421	
5 HF histoire de la France	1889	515	
5 HG histoire générale	585	125	
5 HM histoire de l'Amérique du nord	381	216	
5 HR histoire de l'Afrique	86	6	
5 HRU histoire du Royaume uni	256	167	
5 HT histoire du monde	192	97	
5 HU Histoire de l'Amérique du Sud	270	180	
5 5 PH philosophie	816	75	
5 TH religions	516	158	
5 SO sciences sociales	2255	955	
5 PE sciences de l'éducation	875	606	
5 POP population	461	211	
5 PP Psychopathologie et fonctionnement	613	519	

Tranches cotes	Nombre total d'ex. Déc. 2009	NB de prêts annuels	Tx de rotation dans les disciplines SHS
cérébral			
5 PS psychologie	1886	1558	
5 PSO psychologie sociale	523	328	
5 PT psychologie du travail et gestion ressources humaines	416	285	
	16703	8603	51,50%

Tranches cotes	Nombre total d'ex. Déc. 2009	NB de prêts annuels	Tx de rotation dans les disciplines ST
SCIENCES ET TECHNIQUES			
5 INF informatique	687	111	
5 MA mathématiques	1277	279	
5 PHY physique	1236	396	
5 SC Histoire et philosophie des sciences	278	21	
5 SVT sciences de la vie et de la terre	1680	439	
5 CHI chimie	624	231	
5 ENV environnement	575	259	

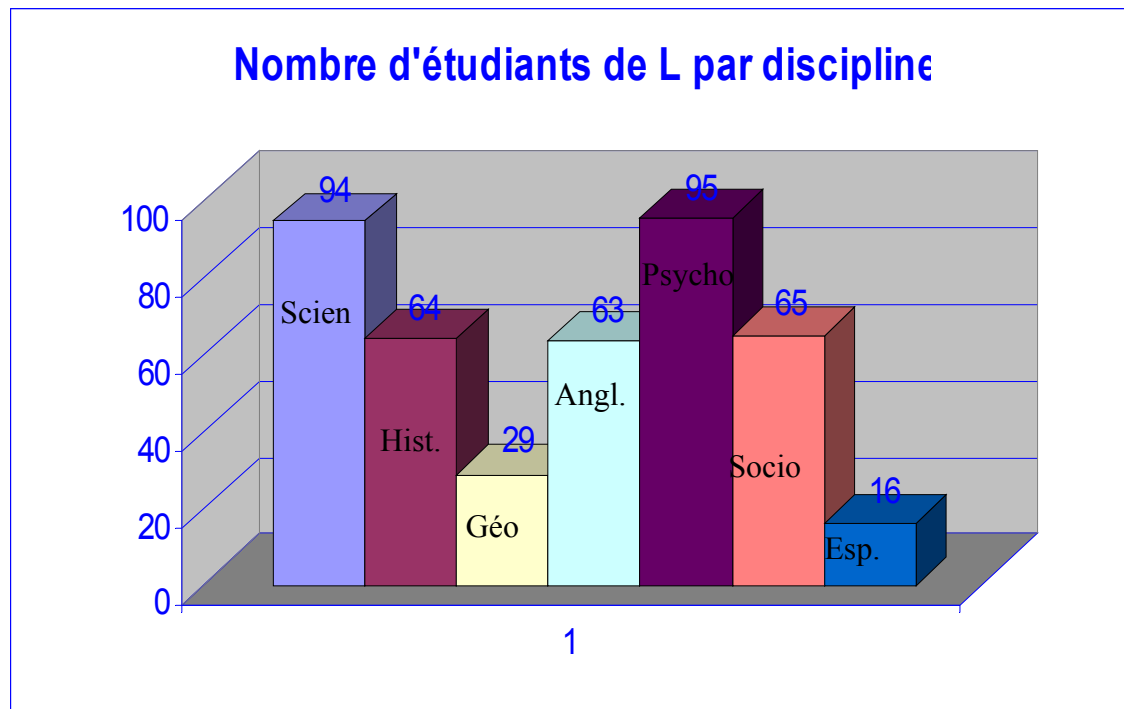
SCD Champollion
 Janvier 2010
 Florence LUNARDI

Tranches cotes	Nombre total d'ex. Déc. 2009	NB de prêts annuels	Tx de rotation dans les disciplines ST
5 ERG ergonomie	73	44	
5 ECO écologie	242	116	
5 TC techniques	186	36	
	6858	1932	28,17%
MULTIDISCIPLINAIRES			
5 GE généralités	694	83	
Que sais-je Découvertes Gall	2364	323	
5 DIV divers Albi	27	0	
	3085	406	13,16%

FORMATION DES USAGERS EN 2009 :

416 étudiants formés à Albi, 49 heures de formation

130 étudiants formés à Rodez (principalement les licences généralistes : STAPS, AES et LEA), 16 heures de formation



FORMATION DES PERSONNELS EN 2008 et 2009 :

2008 : 10 jours

6 agents du SCD concernés : thématiques suivantes

Outils d'administration – HORIZON : 6 h, 2 agents

LAGAF v.6 : 12 h, 1 agent

Catalogage des autorités, 12 h, 1 agent

Catalogage des monographies imprimées, 12 h, 1 agent

Classification Dewey, 12 h, 1 agent

TOTAL : 60 heures

2009 : 44 jours

8 agents concernés dans les thématiques suivantes :

Excel avancé avec l'exploitation des données statistiques d'Horizon : 18 heures, 1 agent

WebRporter-HORIZON, 6heures, 2 agents

Mettre en œuvre une politique documentaire et des principes de conservations : 18 h, 1 agent

Le web 2.0 : présentation et outils, 18 h, 2 agents

Collection et politique documentaire - Gestion d'un fonds audiovisuel : 12h, 1 agent

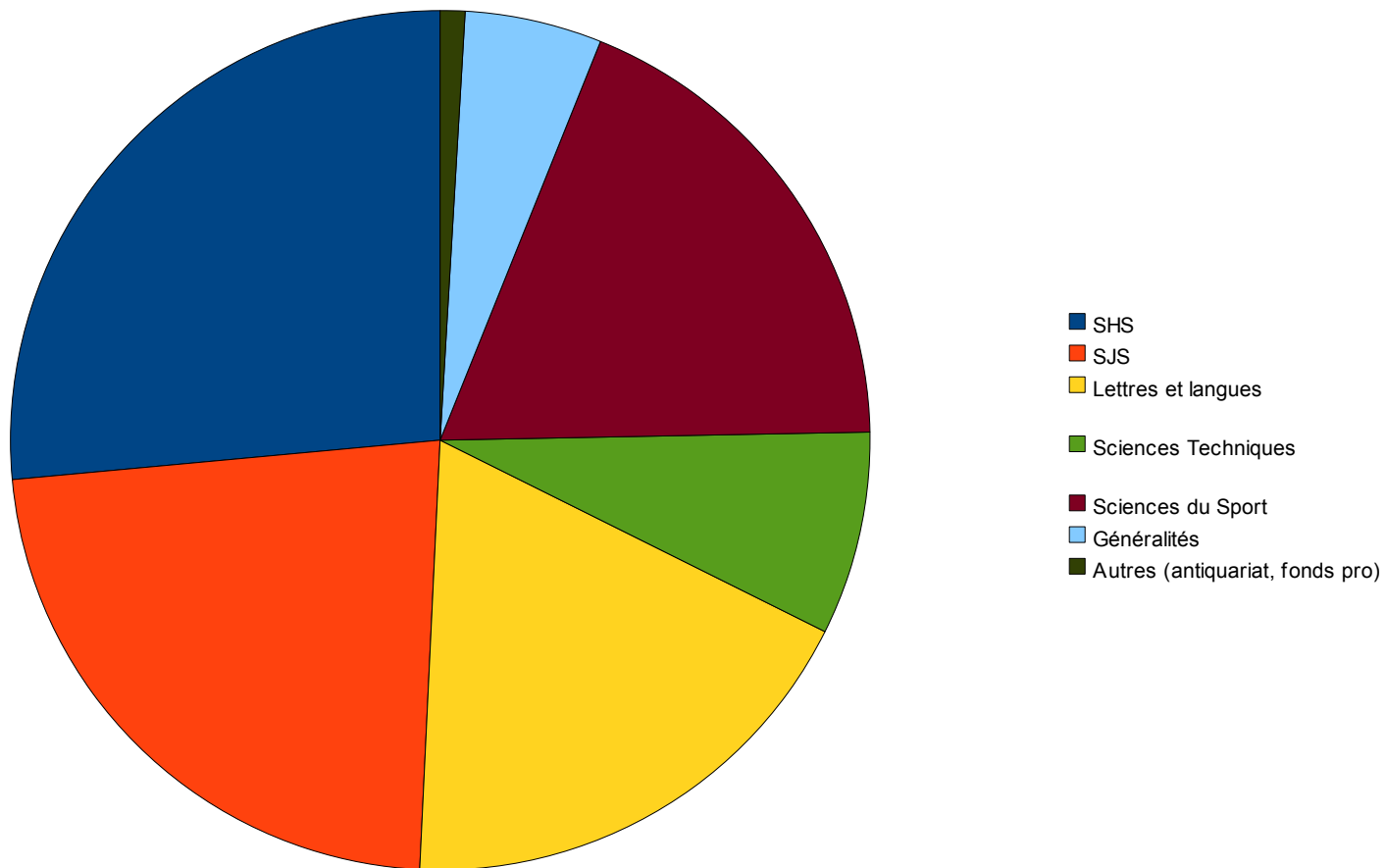
SCD Champollion
Janvier 2010
Florence LUNARDI

Traitement documentaire - Catalogage des documents audiovisuels :12h, 2 agents
Journée d'étude sur le Livre électronique, 6h, 1 agent
Management et développement personnel - Les fondamentaux de la gestion de projet, 12h, 1 agent
Classification DEWEY – perfectionnement, 12h, 1 agent
Traitement documentaire – UNIMARC, 12h, 1 agent
SFX : administration : 3h, 2 agents
Traitement documentaire - Catalogage des documents audiovisuels , 12h, 1 agent
Concevoir des outils de communication en bibliothèque, 12h, 2 agents
Penser les outils de communication, 12h, 2 agents
Module circulation Horizon – 6h, 1 agent
Catalogage des monographies imprimées - initiation , 12h, 1 agent
Catalogage des monographies imprimées – perfectionnement, 12h, 1 agent
Mettre en œuvre une politique documentaire et des principes de conservation, 18h, 1 agent
TOTAL 264h

ACQUISITIONS 2009 : monographies

BUDGET SCD	Dépenses 2009	Dépenses CNL	Nb. exempl.	Aides CNL	Dons
<i>SHS</i>	27697,9		1200		234
MASTER PSYCHO					77
<i>Aide du CNL Socio de l'éducation</i>		1298,63		60	
<i>Aide du CNL Exil</i>		900,98		42	
<i>SJS</i>	28312,28		1033		50
<i>Lettres et langues</i>	14455,01		835		692
<i>Aide du CNL Littérature comparée</i>		1003,8		39	
<i>Sciences Techniques</i>	12294,34		347		21
<i>Sciences du Sport et de la Motricité Humaine</i>	16844		844		
<i>Généralités</i>	2427,23		234		4
<i>Autres (antiquariat, fonds pro)</i>	1217,07		42		
TOTAL SCD	103247,83		4535	0	1078
<i>Total AIDES CNL</i>		3203,41		141	
TOTAL EXEMPLAIRES	106451,24		4676		
			5564 EX AVEC DONS		

Répartition disciplinaire des acquisitions 2009



Les acquisitions du SCD sur les budgets des départements

<i>Départements (sur budget des départements)</i>	<i>Dépenses OUVRAGES 2009</i>	<i>Nb. exempl. OUVRAGES</i>	<i>Dépenses DVD</i>	<i>Exemplaires DVD</i>	<i>Totaux</i>
<i>SHS 112 TITRES DONT 53 TITRES (77 exemplaires donnés à la BU)</i>	3229,62	138	353,2	6	3582,82
<i>Centre de criminologie (51 titres)</i>	1137,4	51			1137,4
<i>SJS 17 TITRES</i>	1043,68	17	69,37	1	1113,05
<i>LETTRES LANGUES</i>	33,11	1			33,11
<i>SCIENCES TECHNIQUES 64 TITRES</i>	2240,94	71	34	2	2274,94
Total DEPARTEMENTS	6547,35	227	456,57	7	8141,32

RESSOURCES ELECTRONIQUES EN 2009 :

- poursuite du travail de mutualisation élargie au PRES (convention signée en 2009, qui permet au PRES d'acquérir des abonnements électroniques et de refacturer à chacun des membres sa quote-part)
- 2010 = date de la fin de certains financements par le SICD (JSTOR, Encyclopedia Universalis, Britannica)
- Fonds d'amorçage du PRES (400 000 €) : abonnement avec option d'achat du logiciel SFX, archives du Web of Science, projet EBOOKS

SCD Champollion
Janvier 2010
Florence LUNARDI

Dépenses Ressources électroniques 2009 (sur budget SCD)

LEXIS NEXIS JURISCLASSEURS :	4168,31
Cairn	8643,17
Actuel CIDJ	660
Dalloz	2990
Editions législatives : documentation de base (payé la 1ère année seulement)	794,14
Editions législatives : abonnement à Elnet (annuel)	1255,8
GENERALIS	3468,4
Ressources mutualisées PRES (Dictionnaire interactif des sciences et techniques, Encyclopédie de l'Etat du Monde, Factiva, Lextenso, Techniques de l'ingénieur, Terra Economica, Web of Knowledge)	8800,15
Abonnement AEFC	1500
FRANTEXT	418,6
Logiciel A to Z (qui permet de travailler le catalogue des périodiques)	2392
CDROM LA CAUSE FREUDIENNE	110
DVD IMAGES DE GUERRE	1794
DVD ARCHIVES MONDE DIPLO	358,8
TOTAL ressources électroniques	37353,37

REPARTITION DES ACQUISITIONS PAR TYPE DE DOCUMENT :

DVD, CARTES

<i>Disciplines</i>	<i>Dépenses 2009</i>	<i>Nb. exempl.</i>
<i>Multimédia ALBI (dont archives de périodiques) 61 TITRES</i>	5025,68	62
<i>Multimédia RODEZ</i>	1314,84	23
<i>Cartes géographiques : 20 titres</i>	1865,76	159
	8206,28	244

ABONNEMENTS : 38778,97

- BU Albi : 27923,31
- BU Rodez : 9489,39 €
- Castres : 1366,27

Répartition des acquisitions du service par supports :

Supports	Montants des dépenses
Ouvrages	102030,76
Abonnements	38778,97
Cartes, DVD	8206,28
Ressources électroniques	37353,37

