

RAPPORT D'ACTIVITE DU SCD CHAMPOLLION ANNEE 2010

- Fréquentation : p.2
- Prêts/Retours : p.3 à 8
- Taux de rotation des collections : p. 9 à 15
- Formations des usagers : p.16
- Formation des personnels : p 17
- Acquisitions monographies : p.18 à 20
- Ressources Electroniques : p. 21 à 23
- Acquisitions par type de supports : p. 24 et 25
- Récapitulatif des dépenses 2010 : p.26 à 29

FREQUENTATION DE LA BU ALBI : ANNEE UNIVERSITAIRE 2009 - 2010

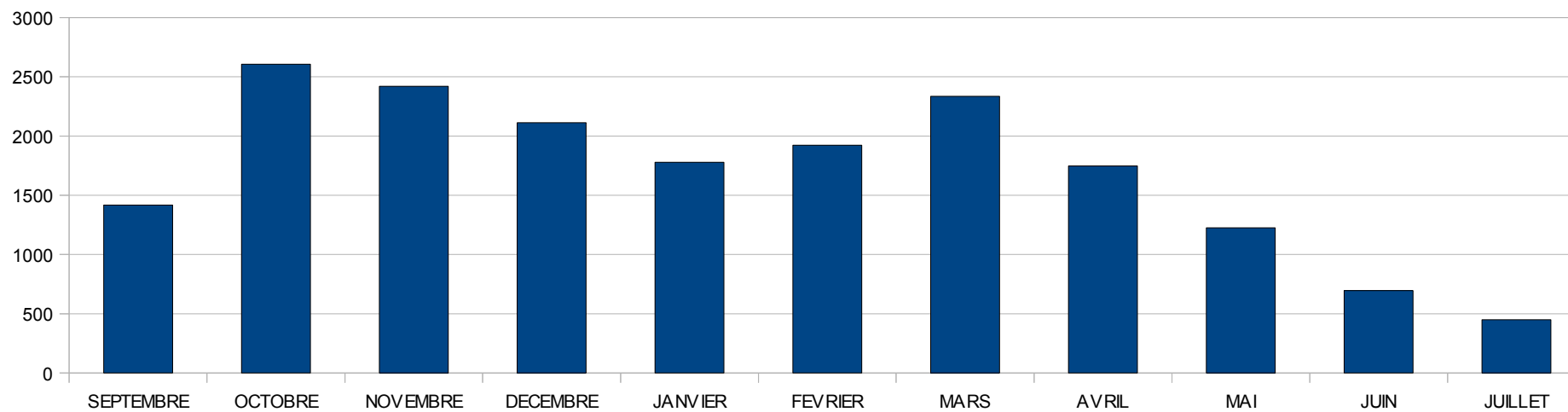
MOIS	NB SEMAINES PAR MOIS	ENTREES	ETUDIANTS UTILISANT LES SALLES DE TRAVAIL A L'ETAGE (3 salles)	UTILISATION DES 2 SALLES DE TRAVAIL DE L'ETAGE PAR LES ENSEIGNANTS (comptabilisé en ½ journée)	
				Salle N°1 utilisée par des cours les mardis, jeudis, vendredis	Salle formation
2009					
SEPTEMBRE	4	6071	60	DARUP	
OCTOBRE	4	12621	436	DARUP	
NOVEMBRE	4	13617	637	DARUP	24
DECEMBRE	2	12620	505	DARUP	
2010					
JANVIER	3	7714	139	CFA DUT du 25/01 au 29/01/10 (journée)	MASTERS GSE du 21/01 au 22/01/10 (½ journée)
FEVRIER	3	8895	184	CFA DUT du 01/02 au 05/02/10 (journée)	
MARS	4	12883	505	L3 ANGLAIS du 22/03 au 31/03 lundi ½ journée	
AVRIL	2	8216	426	L3 ANGLAIS du 01/04 au 30/04 lundi ½ journée	
MAI	4	6133	349	L3 ANGLAIS DU 01/05 au 10/05 Lundi ½ journée	
JUN	4	2809	20	0	0
JUILLET	4	1540	0	0	0
TOTAUX		91733	3261		

STATISTIQUES DES EMPRUNTS 2009/2010

ANNEE UNIVERSITAIRE 2009/2010 :

2008/2009		Fréquentation 2008/2009		2009/2010
Mois	Prêts 2008/2009	Prêts 2009/2010	Mois Nb d'entrées	Nb d'entrées
SEPTEMBRE	1491	1417	septembre 5035	6071
OCTOBRE	3406	2606	octobre 15702	12621
NOVEMBRE	2779	2420	novembre 15140	13617
DECEMBRE	2392	2113	décembre 10450	12620
JANVIER	1917	1779	janvier 8490	7714
FEVRIER	2064	1922	février 8841	8895
MARS	3130	2335	mars 16512	12883
AVRIL	2175	1748	avril 10483	8216
MAI	1481	1226	mai 8341	6133
JUIN	593	696	juin 3702	2809
JUILLET	437	450	juillet 1315	1540
	21865	18712	104011	93119

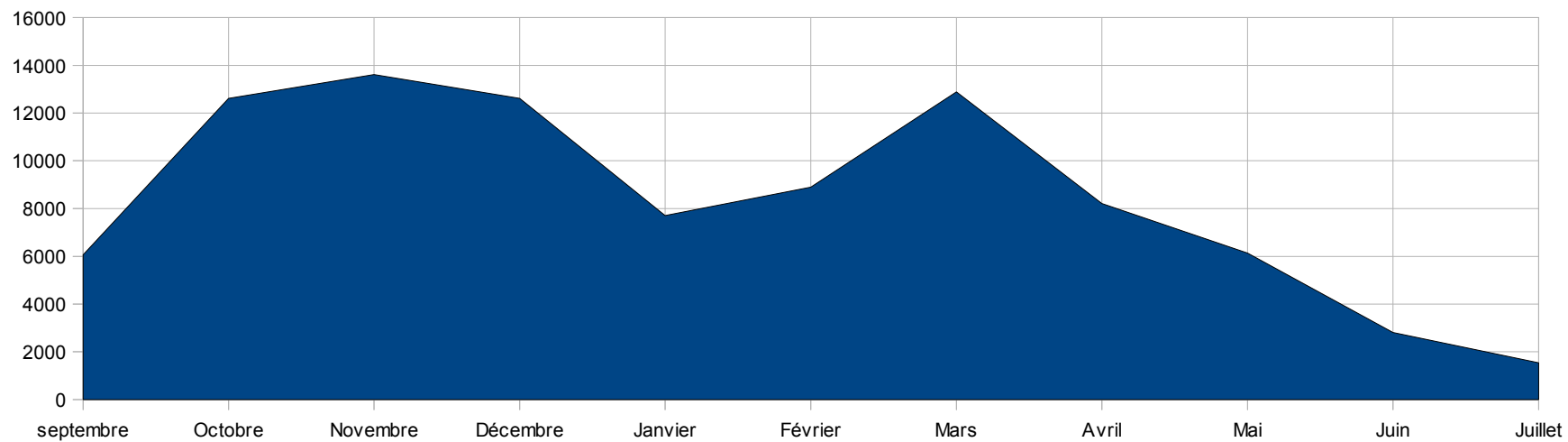
Activité Prêts : année universitaire



SEPTEMBRE	1417
OCTOBRE	2606
NOVEMBRE	2420
DECEMBRE	2113
JANVIER	1779
FEVRIER	1922
MARS	2335
AVRIL	1748
MAI	1226
JUIN	696
JUILLET	450

Fréquentation : année universitaire

Mois	Fréquentation	Entrées
septembre		6071
Octobre		12621
Novembre		13617
Décembre		12620
Janvier		7714
Février		8895
Mars		12883
Avril		8216
Mai		6133
Juin		2809
Juillet		1540
		93119

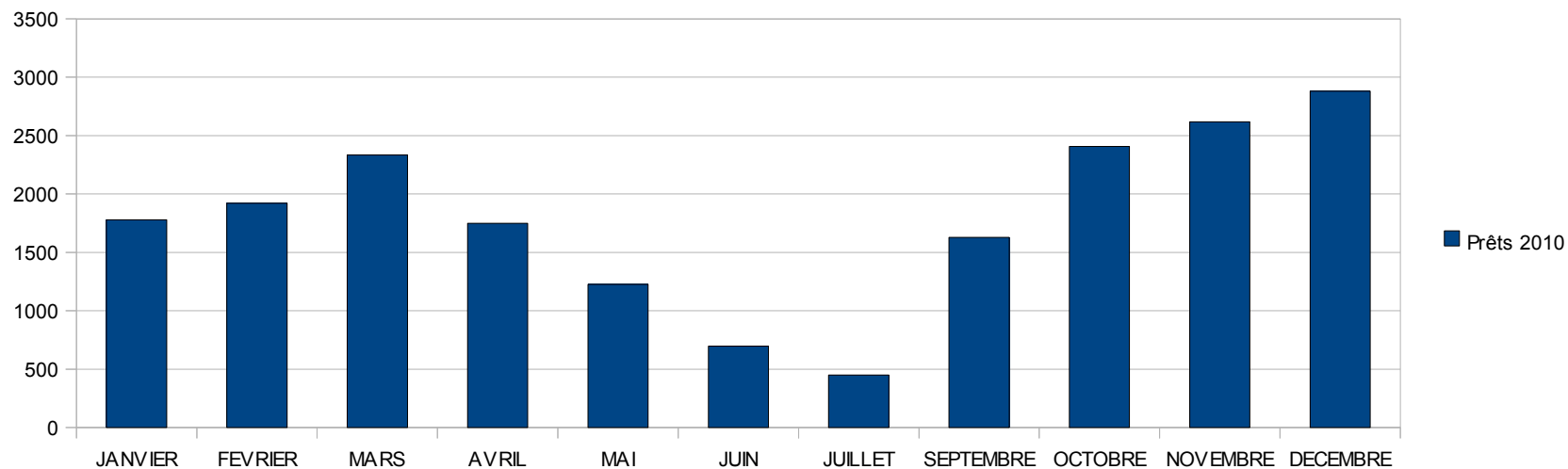


ANNEE CIVILE 2010

ANNEE CIVILE 2010

	Prêts 2010	Fréquentation 2009	Fréquentation 2010
JANVIER	1779	8490	7714
FEVRIER	1922	8841	8895
MARS	2335	16512	12883
AVRIL	1748	10483	8216
MAI	1226	8341	6133
JUIN	696	3702	2809
JUILLET	450	1315	1540
SEPTEMBRE	1628	6071	7179
OCTOBRE	2406	12621	11514
NOVEMBRE	2618	13617	15750
DECEMBRE	2881	12620	9272
	19689	102613	91905

ACTIVITE PRETS/RETOURS



En 2010, 2993 lecteurs inscrits à la BU Albi, soit une moyenne de 6,5 prêts en moyenne par usager.

Licence : 2517

Master : 194

ATER, D, CAPES AGREG : 6

**Lecteurs non inscrits à Champollion
non étudiants : 37**

étudiants : 45

enseignants : 23

Personnel universitaire ; 79

Professeurs des universités toulousaines : 73

Autres : 19

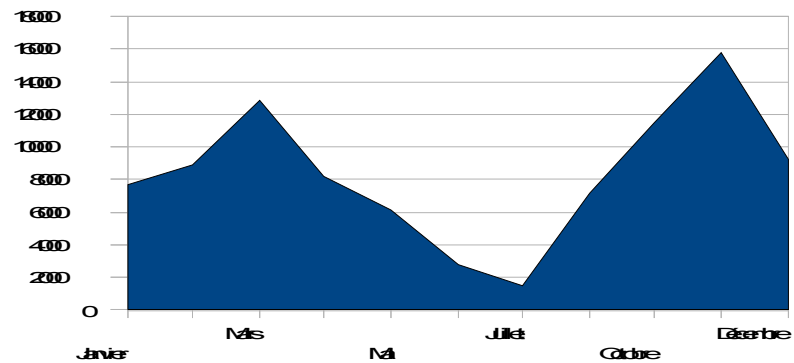
Fréquentation 2010 : année civile

Fréquentation

Mois

Entrées

Janvier



Février

Mars

Avril

Mai

Juin

Juillet

Septembre

Octobre

Novembre

Décembre

7714

8895

12883

8216

6133

2809

1540

7179

11514

15750

9272

91905

TAUX DE ROTATION DES COLLECTIONS BU ALBI

Tranches cotes	Nombre total d'ex. Déc. 2010	Nombre total d'ex Déc. 2009	Accroissement annuel*	Nombre prêts annuel	% prêts / nombre c
5 AL langue allemande	309	285	24	37	11,97
5 AN langue anglaise	2039	1889	150	778	38,16
5 BA arts	1067	1019	48	63	5,90
5 CHI chimie	623	624		215	34,51
5 CIN cinéma	298	255	43	319	107,05
5 DI langues diverses	301	287	14	19	6,31
5 DIV divers Albi	78	27	51	13	16,67
5 DR droit	5356	5450		3895	72,72
5 ECO écologie	248	242	6	125	50,40
5 ENV environnement	410	575	165	143	34,88
5 ERG ergonomie	79	73	6	54	68,35
5 ES espagnol	1820	1757	63	291	15,99
5 FR langue française	3430	3273	157	511	14,90
5 GE généralités	708	694	14	34	4,80
5 GES gestion	269	248	21	31	11,52
5 GO géographie	737	721	16	303	41,11
5 GOP géographie par pays	676	616	60	449	66,42
5 GSO groupes sociaux	731	655	76	265	36,25
HA histoire antique et archéologi	789	701	88	381	48,29
HE histoire de l'Union européenne	1377	1324	53	382	27,74
5 HES histoire de l'Espagne	706	666	40	353	50,00
5 HF histoire de la France	2017	1889	128	427	21,17
5 HG histoire générale	584	585		178	30,48
HM histoire de l'Amérique du nor	406	381	25	201	49,51

5 HR histoire de l'Afrique	99	86	13	7	7,07
5 HRU histoire du Royaume un	265	256	9	174	65,66
5 HT histoire du monde	201	192	9	94	46,77
5 IU Histoire de l'Amérique du S	280	270	10	157	56,07
5 INF informatique	676	687		152	22,49
5 IT italien	235	223	12	42	17,87
5 LAG latin et grec ancien	299	261	38	38	12,71
LC Littérature générale et classiqu	1410	1345	65	255	18,09
5 LG linguistique	406	402	4	54	13,30
5 LP langues provençales	140	110	30	29	20,71
5 MA mathématiques	1292	1277	15	311	24,07
5 PE sciences de l'éducation	969	875		577	59,55
5 5 PH philosophie	862	816	46	75	8,70
5 PHY physique	1326	1236	90	282	21,27
5 POP population	560	461	99	254	45,36
5 PP Psychopathologie et fonc	693	613	80	453	65,37
5 PS psychologie	2163	1886	277	1250	57,79
5 PSO psychologie sociale	569	523	46	338	59,40
5 PT psychologie du travail et ges	525	416	109	262	49,90
5 PC Histoire et philosophie des scien	174	278	78	14	8,05
5 PG sciences économiques et de ges	1566	1488	78	284	18,14
5 SO sciences sociales	2678	2255	423	1113	41,56
5 SP sciences politiques	1308	1236	72	202	15,44
SVT sciences de la vie et de la ter	1665	1680		621	37,30
5 TC techniques	230	186	44	60	26,09
5 TH religions	570	516	54	119	20,88
TAUX MOYEN	46219	43810	2409	16814	36,38
Que sais-je					
Découvertes Gall	819	2364		118	14,41
TOTAL	47038	46174		16932	36,00

*Ne correspond pas aux acquisitions annuelles, mais à la différence entre ce qui est acheté et ce qui est déséché

TAUX DE ROTATION DES COLLECTIONS PAR DEPARTEMENTS

Tranches cotes	Nombre total d'ex. Déc. 2010	NB de prêts annuels	Tx de rotation dans les disciplines LLA
LETTRES ET LANGUES + ARTS			
5 AL langue allemande	309	37	
5 AN langue anglaise	2039	778	
5 LG linguistique	406	54	
5 FR langue française	3430	511	
5 LP langues provençales	140	29	
5 DI langues diverses	301	19	
5 ES espagnol	1820	291	
5 IT italien	235	42	
5 LC Littérature générale et classique	1410	255	
5 LAG latin et grec ancien	299	38	
5 BA arts	1067	63	
5 CIN cinéma	298	319	107,05%
	11754	2436	20,72%

Tranches cotes	Nombre total d'ex. Déc. 2009	NB de prêts annuels	Tx de rotation dans les disciplines SJS
SCIENCES JURIDIQUES			
5 DR droit	5356	3895	72,72
5 GES gestion	269	31	
5 SEG sciences économiques et de gestion	1566	284	
5 SP sciences politiques	1308	202	
	8499	4412	51,91%

Tranches cotes	Nombre total d'ex. Déc. 2009	NB de prêts annuels	Tx de rotation dans les disciplines SHS
SCIENCES HUMAINES ET SOCIALES			
5 GO géographie	737	303	41,11
5 GOP géographie par pays	676	449	66,42
5 POP population	560	254	45,36
5 HA histoire antique et archéologie	789	381	48,29
5 HE histoire de l'Union européenne	1377	382	27,74

Tranches cotes	Nombre total d'ex. Déc. 2009	NB de prêts annuels	Tx de rotation dans les disciplines SHS
5 HES histoire de l'Espagne	706	353	50
5 HF histoire de la France	2017	427	21,17
5 HG histoire générale	584	178	30,48
5 HM histoire de l'Amérique du nord	406	201	49,51
5 HR histoire de l'Afrique	99	7	7,07
5 HRU histoire du Royaume uni	265	174	65,66
5 HT histoire du monde	201	94	46,77
5 HU Histoire de l'Amérique du Sud	280	157	56,07
5 5 PH philosophie	862	75	8,7
5 TH religions	570	119	20,88
5 GSO groupes sociaux	731	265	36,25
5 SO sciences sociales	2255	955	
5 PE sciences de l'éducation	969	577	59,55
5 PP Psychopathologie et fonctionnement	693	453	65,37

Tranches cotes	Nombre total d'ex. Déc. 2009	NB de prêts annuels	Tx de rotation dans les disciplines SHS
cérébral			
5 PS psychologie	2163	1250	57,79
5 PSO psychologie sociale	569	338	59,4
5 PT psychologie du travail et gestion ressources humaines	525	262	49,9
	18034	7654	42,44%

Tranches cotes	Nombre total d'ex. Déc. 2009	NB de prêts annuels	Tx de rotation dans les disciplines ST
SCIENCES ET TECHNIQUES			
5 INF informatique	676	152	22,49
5 MA mathématiques	1292	311	24,07
5 PHY physique	1326	282	21,27
5 SC Histoire et philosophie des sciences	174	14	8,05
5 SVT sciences de la vie et de la terre	1665	621	37,3
5 CHI chimie	623	215	34,51
5 ENV environnement	410	143	34,88

Tranches cotes	Nombre total d'ex. Déc. 2009	NB de prêts annuels	Tx de rotation dans les disciplines ST
5 ERG ergonomie	79	54	68,35
5 ECO écologie	248	125	50,4
5 TC techniques	230	60	26,09
	6723	1977	29,40%
MULTIDISCIPLINAIRES			
5 GE généralités	708	34	
Que sais-je Découvertes Gall	819	118	
5 DIV divers Albi	78	13	
	1605	165	10,28%

FORMATION DES USAGERS EN 2010 :

490 étudiants formés à Albi, 63h30 heures de formation

303 étudiants primo-entrants formés à Rodez en septembre 2010, à raison de 2 heures par filière, soit 20 heures de formation (96 en STAPS, 33 en AES, 48 en LEA, 9 en APPN, 6 en IAA, 18 en ACMR, 30 en GCPH, 35 en CGP, 19 en DCFO (Saint Affrique), 9 en IDTLSN

FORMATION DES PERSONNELS EN 2009 et 2010 :

2009 : 44 jours, 264 heures 8 agents concerné

2010 : 34 jours, 203 heures de formation

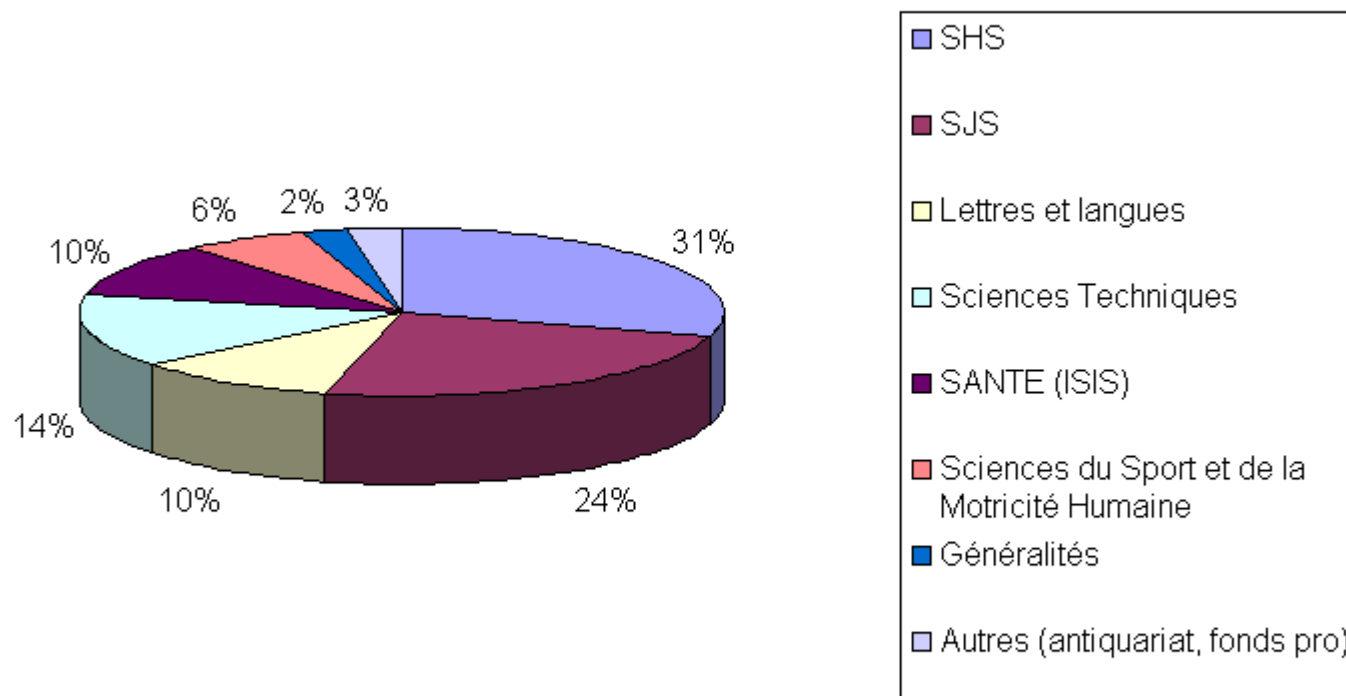
8 agents concernés principalement sauf les formations suivantes qui ont concerné tout les agents du SCD :

- Journée réseau SICD-PRES
- Evacuation Incendie

ACQUISITIONS 2010 : monographies

BUDGET SCD	Dépenses 2010	Dépenses CNL	Nb. exempl.	exemplaires CNL	Dons
<i>SHS</i>	29528,13		1341		51
MASTER PSYCHO					49
<i>Aide du CNL Socio de l'éducation</i>		1152,58		44	
<i>Aide du CNL Exil</i>		1235,4		70	
<i>SJS</i>	23922,27		899		20
<i>Lettres et langues</i>	10515,64		807		264
<i>Aide du CNL Littérature comparée</i>		999,62		37	
Sciences Techniques	14239,27		464		4
SANTE (ISIS)	10262,59		168		
<i>Sciences du Sport et de la Motricité Humaine</i>	6155,13		280		
<i>Généralités</i>	2262,96		221		
<i>Autres (antiquariat, fonds pro)</i>	2654,5		89		
TOTAL SCD	103247,83		4264		
Total AIDES CNL		3387,6		151	388
TOTAL EXEMPLAIRES	202788,32		4415		
			4803 EX AVEC DONDS		

Répartition disciplinaire des acquisitions 2010



Les acquisitions du SCD sur les budgets des départements et services

<i>Départements (sur budget des départements)</i>	<i>Dépenses OUVRAGES 2010</i>	<i>Nb. volumes OUVRAGES</i>
<i>SHS 135 TITRES DONT 49 TITRES (49 exemplaires) donnés à la BU</i>	4588,6	155
<i>Centre de criminologie (51 titres)</i>	2564,82	91
<i>SJS 17 TITRES</i>	1178,62	31
<i>LETTRES LANGUES</i>	496,63	13
<i>SCIENCES TECHNIQUES 64 TITRES</i>	2828,76	51
<i>ADMINISTRATION</i>	103,6	5
<i>DEPARTEMENT ISIS</i>	216,9	7
<i>Total DEPARTEMENTS</i>	11977,93	353

RESSOURCES ELECTRONIQUES EN 2010 :

- poursuite du travail de mutualisation élargie au PRES (convention signée en 2009, qui permet au PRES d'acquérir des abonnements électroniques et de refacturer à chacun des membres sa quote-part)
- 2010 = date de la fin de certains financements par le SICD (JSTOR, Encyclopedia Universalis, Britannica) Le renouvellement 2011 a été finalement budgété.
- Fonds d'amorçage du PRES (400 000 €) : achat du logiciel SFX- report des acquisition d'archives du Web of Science et de EBOOKS (attente contrat quinquennal)

SCD Champollion
Janvier 2010

RESSOURCES ELECTRONIQUES SCD 2010

Montants en € TTC

Nom de la ressource	Montant facture pour le SCD	Échéance / durée contrat
COUPERIN - Cotisation adhésion	300,00 €	année 2010
AtoZ – Ebsco	2 631,20 €	01/10/2010 au 30/09/2011
GENERALIS	3 468,40 €	13/10/2010 au 12/10/2011
ACTUEL CIDJ	690,00 €	13/01/2010 au 13/01/2011
DALLOZ	3 048,97 €	31/12/10
JURISCLASSEUR – Lexis Nexis	4 461,79 €	31/12/2010
NET PERMANENT – Éditions Législatives	1 255,80 €	31/12/10
Officiel de la recherche et du supérieur	1 500,00 €	31/12/10
DVD Images de guerre	3 588,00 €	Achat pérenne
Facturation directe au SCD	20 944,16 €	

SCD Champollion
Janvier 2010

CAIRN	9 890,45 €	31/12/10
Dictionnaire interactif des sciences et techniques	27,30 €	
ETAT DU MONDE	489,00 €	
FACTIVA	1 746,16 €	
LEXTENSO	919,64 €	
TECHNIQUES DE L'INGENIEUR	2 605,00 €	
TerraEco	505,61 €	
Web Of Science	1 899,46 €	
Refacturation des ressources par le PRES	18 082,62 €	
Ressources financées par le SICD		
ENCYCLOPAEDIA BRITANNICA	- €	
ENCYCLOPAEDIA UNIVERSALIS	- €	
JSTOR	- €	
OXFORD REFERENCE ONLINE	- €	
TOTAL SUR 2010	39 026,78 €	

REPARTITION DES ACQUISITIONS PAR TYPE DE DOCUMENT :

OUVRAGES : 103 876,22€ (dont 5800€ ouvrages étrangers)

ABONNEMENTS : 39678,19€

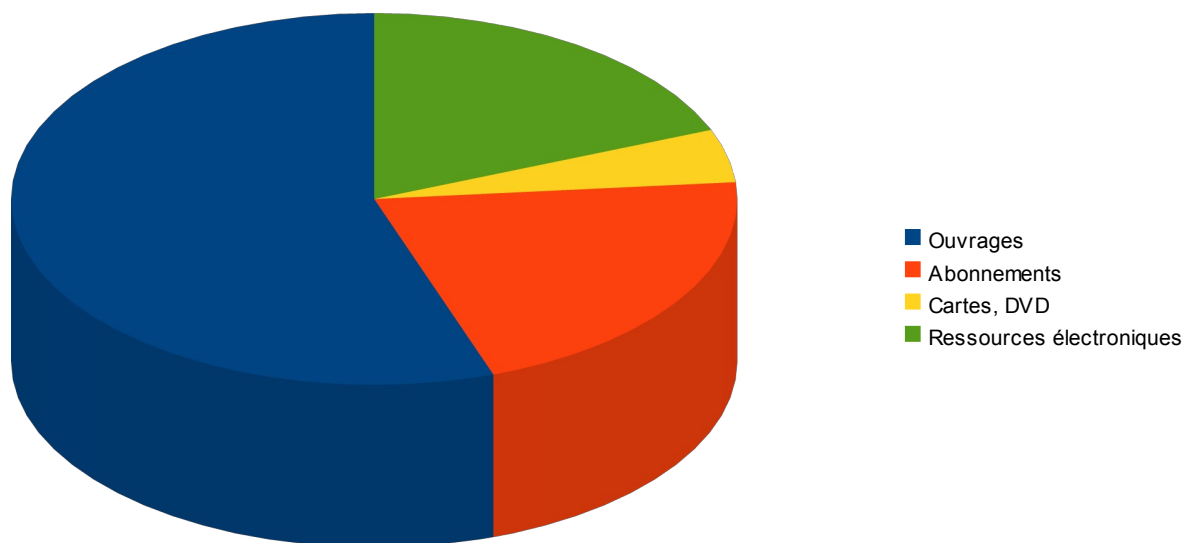
- BU Albi : 28218,61
- BU Rodez : 10658,96 €
- Castres : 675,62

DVD, CARTES : 8669,64€

RESSOURCES ELECTRONIQUES : 39026,78€

Répartition des acquisitions du service (tous sites confondus) par supports :

Supports	Montants des dépenses
Ouvrages	103876,22
Abonnements	39678,19
Cartes, DVD	8669,64
Ressources électroniques	39026,78
	191250,83



RECAPITULATIF GENERAL ALBI 2010 pour attribution budget 2011

<i>DISCIPLINES</i>	<i>BUDGET 2010</i>	<i>BUDGET 2010 dépensé</i>	<i>Offices 2010</i>	<i>Total 2010(avec offices)</i>	<i>exemplaires</i>	<i>Prix moyen x Effectifs étudiants</i>	<i>BUDGET 2010 de base</i>	<i>Budget final ouvert F</i>
<i>Droit/Eco/Science epo</i>	11000	12321	7917,28	18183,99	602	30,2x 513	15500	15000
<i>Histoire</i>	6000	5730,75	2678	8408,75	382	22 x 150	3301	3500
SCDCNLEXI	500	642,04		642,04	25			
<i>Géographie</i>	2500	3429,03	615,15	4044,18	199	20,32x80	1625,6	2500
<i>Littérature</i>	2500	2037,15	717,28	2754,43	407	6,76x96	649,69	2500
SCDCNLET	500	521,45		521,45	23			
<i>Langues, linguistique</i>	4000	4201,24	476,71	4677,95	238	19,65x260	5109	5000
<i>Psycho</i>	6000	6385,94	1187,15	7573,09	318	23,81x277	6595,37	7000
<i>Socio</i>	3500	4227,25	1313,23	5540,48	302	18,34x184	3374,56	3500
SCDCNLEDU	650	614,4		614,4	22			
<i>Maths</i>	2500	1198,82	1121,99	2320,81	101	22,97x45	1034	1200
<i>Informatique</i>		1742,26	0	1742,26	59	29,52x40	1180	1800
<i>SVT</i>	3500	3752,54	707,48	4460,02	114	39,12x112	4381,77	4500
<i>SDI (physique)</i>	2500	2938,5	485,72	3424,22	122	28,06x83	2329,59	2500
<i>Santé :</i>	10000*	10262,59		10262,59	168	61x60	3665	
<i>Antiquariat</i>	5000	1153,01		1153,01	41			1500

SCD Champollion
Janvier 2010

<i>DISCIPLINES</i>	<i>BUDGET 2010</i>	<i>BUDGET 2010 dépensé</i>	<i>Offices 2010</i>	<i>Total 2010(avec offices)</i>	<i>exemplaires</i>	<i>Prix moyen x Effectifs étudiants</i>	<i>BUDGET 2010 de base</i>	<i>Budget final ouvert F</i>
OFFICES	<i>15000</i>				1159	18,19 prix moyen		<i>15000</i>
<i>Emaster</i>	<i>500*</i>	741,85		741,85	24			
<i>Fonds pro</i>	<i>500</i>	1319,94	0	1319,94	41			<i>500</i>
<i>Généralités</i>	<i>500</i>	520,38	1 742,58	2262,96	221	10,23		<i>600</i>
<i>Environnement</i>	<i>700</i>	1853,81	109,53	1963,34	69	28,45x42	1195,07	<i>1000</i>
<i>Ergonomie</i>	<i>600</i>	2097,67	0	2097,67	56	37,45x24	899	<i>900</i>
<i>Multimédia</i>	<i>2500</i>	3983,25		3983,25	80			
Total	<i>70450</i>	71674,87	21083,73	88692,68				68500

* investissement ISIS, sur budget à part en 2011
MULTIMEDIA : sur la LB1 en 2011

RECAPITULATIF GENERAL 2010 pour l'ensemble du SCD

<i>DISCIPLINES</i>	<i>BUDGET 2010</i>	<i>BUDGET 2010 dépensé</i>	<i>Offices 2010</i>	<i>Total 2010(avec offices)</i>	<i>exemplaires</i>	<i>Prix moyen x Effectifs étudiants</i>	<i>BUDGET 2010 de base</i>	<i>Budget final ouvert F</i>
<i>Droit/Eco/Science eco</i>	11000	12321	7917,28	18183,99	602	30,2x 513	15500	15000
<i>Droit/Eco/Science eco</i>				5738,28	297			
DEG TOTAL				23922,27	899			
<i>Histoire</i>	6000	5730,75	2678	8408,75	382	22 x 150	3301	3500
<i>SCDCNLEXI</i>	500	642,04		642,04	25			
<i>Géographie</i>	2500	3429,03	615,15	4044,18	199	20,32x80	1625,6	2500
<i>Emaster</i>	500*	741,85		741,85	24			
<i>Environnement</i>	700	1853,81	109,53	1963,34	69	28,45x42	1195,07	1000
<i>Psycho</i>	6000	6385,94	1187,15	7573,09	318	23,81x277	6595,37	7000
<i>Socio</i>	3500	4227,25	1313,23	5540,48	302	18,34x184	3374,56	3500
<i>SCDCNLEDU</i>	650	614,4		614,4	22			
SHS TOTAL				29528,13	1341			
<i>Littérature</i>	2500	2037,15	717,28	2754,43	407	6,76x96	649,69	2500
<i>SCDCNLLET</i>	500	521,45		521,45	23			
<i>Langues, linguistique</i>	4000	4201,24	476,71	4677,95	238	19,65x260	5109	5000
<i>LEA RODEZ</i>				2561,81	139			
LLA TOTAL				10515,64	807			

SCD Champollion
Janvier 2010

<i>DISCIPLINES</i>	<i>BUDGET 2010</i>	<i>BUDGET 2010 dépensé</i>	<i>Offices 2010</i>	<i>Total 2010(avec offices)</i>	<i>exemplaires</i>	<i>Prix moyen x Effectifs étudiants</i>	<i>BUDGET 2010 de base</i>	<i>Budget final ouvert F</i>
<i>Maths</i>	2500	1198,82	1121,99	2320,81	101	22,97x45	1034	1200
<i>Informatique</i>		1742,26	0	1742,26	59	29,52x40	1180	1800
<i>SVT</i>	3500	3752,54	707,48	4460,02	114	39,12x112	4381,77	4500
<i>SDI (physique)</i>	2500	2938,5	485,72	3424,22	122	28,06x83	2329,59	2500
<i>Ergonomie</i>	600	2097,67	0	2097,67	56	37,45x24	899	900
<i>Rodez</i>				194,29	12			
<i>Total ST</i>				14239,27	464			
<i>Santé :</i>	10000*	10262,59		10262,59	168	61x60	3665	
<i>TOTAL ISIS</i>				10262,59	168			
<i>Antiquariat</i>	5000	1153,01		1153,01	41			1500
<i>OFFICES</i>	15000				1159	18,19 prix moyen		15000
<i>Fonds pro</i>	500	1319,94	0	1319,94	41			500
<i>Généralités</i>	500	520,38	1 742,58	2262,96	221	10,23		600
<i>Multimédia</i>	2500	3983,25		3983,25	80			
<i>Total</i>	70450	71674,87	21083,73	88692,68				68500

* investissement ISIS, sur budget à part en 2011
MULTIMEDIA : sur la LB1 en 2011